



Smart
Tether

有線式リアルタイム 水中位置表示システム



スマートテザー Diver Nav

ケーブルに取り付けられた水中センサーと、陸上のGPSアンテナよりの情報より、さまざまな物体(ダイバーやROV、ハンディソナーや水中工具など)の水中の場所(距離・方向・深度)をほぼリアルタイムに陸上のパソコンモニターに表示します。

「効率的な水中作業や、ダイバーの安全管理に必須のシステム」

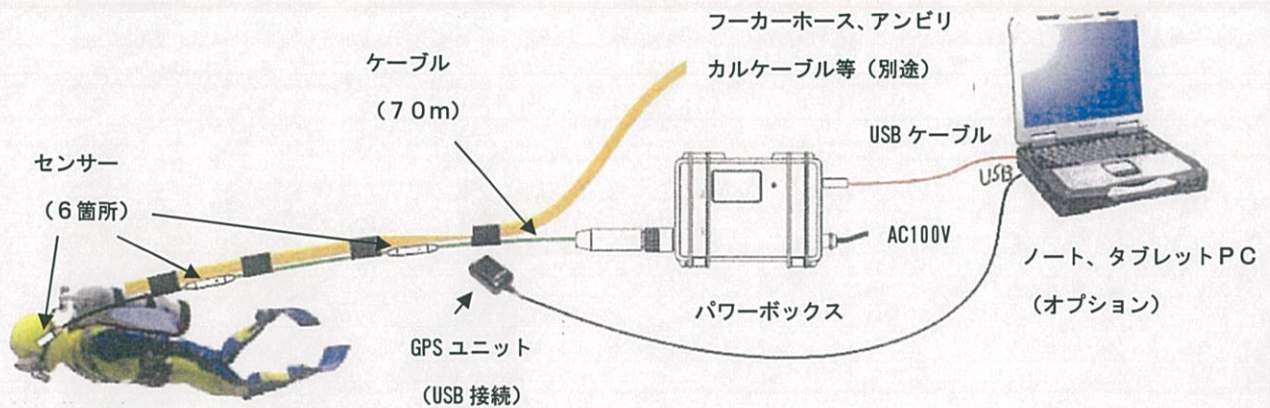
(特長)

- ・非常にシンプルなシステムなので、セッティングが短時間で完了します。
- ・センサー情報は1秒間に5回更新されますので、ほぼリアルタイムに近い位置表示が可能です。
- ・指向性のあるセンサーにより、水中でのダイバーやROVの「向き」までわかります。
- ・ケーブルは非常に頑丈に出来ています(強度1780N)。
- ・Google Earth との連携により、背景への地形写真データの取り込みが可能です(※1)。
- ・任意のポイントの緯度経度座標を記録することが可能です。また、位置情報については NMEA形式のデータアウトプットも可能です(※2)。

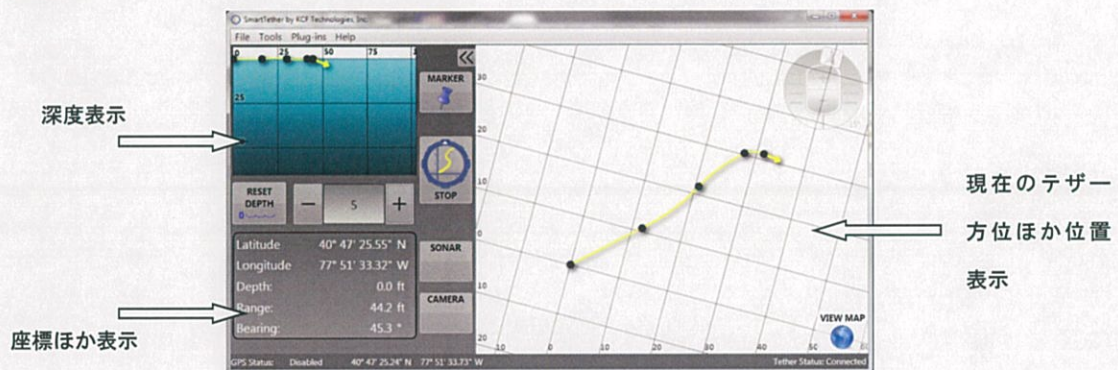
※1 Google Earth との連携機能をご使用の場合、インターネットへ接続出来る環境が必要となります。

※2 本器材には位置情報データの記録機能はございません。

(システム概要図)



(表示画面部)

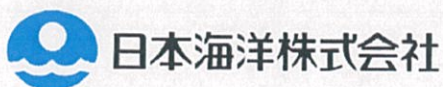


(主な仕様)

製品名	Smart Tether Diver Nav
ケーブル部	長さ 70m (位置・深度センサー6箇所附属) 直径 5mm 浮力 淡水においてマイナス 強度 1780N
パワーボックス部	電源 AC100V(DC12V1.5A 変換) ※オプションでバッテリー対応可
GPS ユニット部	GLOBALSAT 社 BU-353 GPS レシーバー(USB 接続タイプ)
位置計測	回数 1秒間に5回 誤差 水平方向に最大3m、垂直方向に最大1m以内(※)
システム構成	ケーブル、パワーボックス、GPSユニット、PC 接続ケーブル(USB)、AC アダプター(100V)、表示ソフトウェア(Windows 用 CD-ROM)
価格	お問い合わせ下さい

※GPS アンテナの誤差は含んでおりません。標準付属品以外の高精度 GPS アンテナのご使用も可能です。

(本製品のお問い合わせ先) Smart Tether Diver Nav 日本総代理店



営業部(東京)

電話03-5613-8903

メール

info-suichu@n-kaiyo.com

ホームページ

<http://www.nipponkaiyo.co.jp>

営業所 呉(広島県)、佐世保(長崎県)