

bp blueprint subsea 「新型」高性能・簡易式水中探査装置

投入すれば、すぐに見える！

見たい方向が、すぐに見える！

動きのある状況が、すぐに見える！



高性能マルチビームイメージングソナーを使用したポール式の水中探査装置（ソナー）が、より高性能かつ小型化の上新発売となりました。これまで以上に簡単に、かつ高性能な水中探査を行うことが可能となりました。

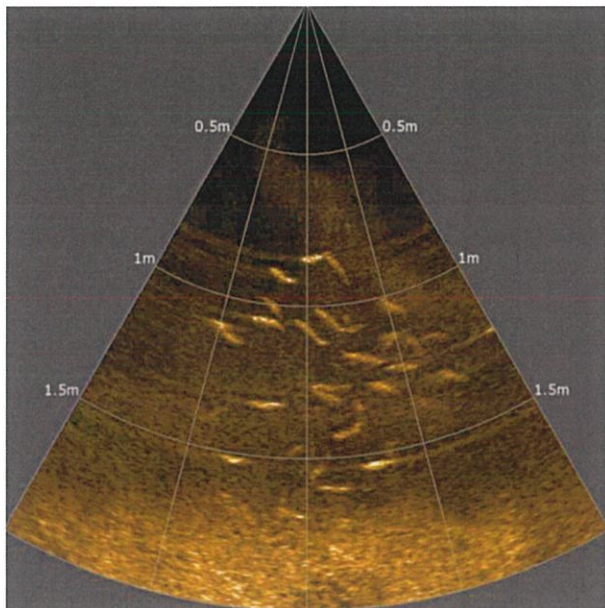
<特長>

- ポールとソナーの**簡単**なシステムなので、岸壁やゴムボート上にて手軽にご使用頂けます。
- サイドスキャンソナーとは違い、カメラと同じように**動かさなくても**向いた方向（最大120m）の探査が行えます。
- ソナーヘッド単体は約1kg（従来比1/5）、非常に**小型かつ軽量**化されました。
- 本体の向けた方向に512本（従来比倍）の探査波が同時に照射され、**高精度**の探査画像が**リアルタイム**に表示されます。ROV等の複雑な操作は不要です。
- 発信周波数が**デュアル**タイプとなりました。従来同様の750MHz広域探査に加え、**1.2MHz**高周波数による**細密探査**も可能となりました。切替はボタン1つですぐ行えます。

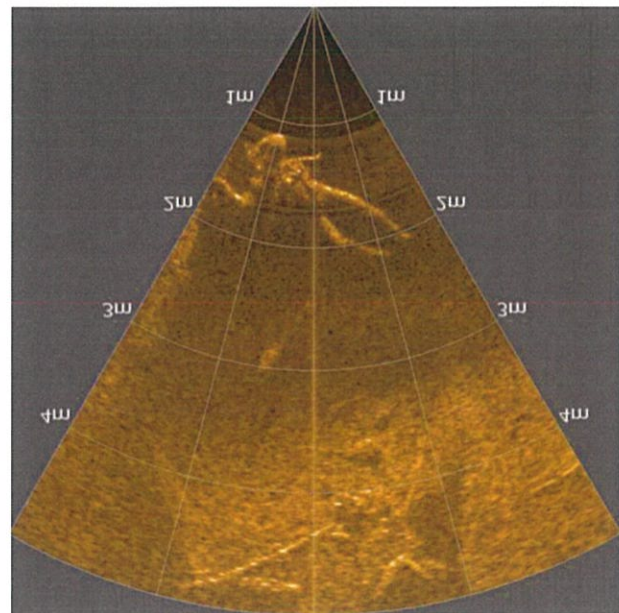
<用途>

- 水中搜索活動（港、ボート等より）
- 岸壁などの簡易状況調査
- 水中のリアルタイム監視（警備、作業現場など）

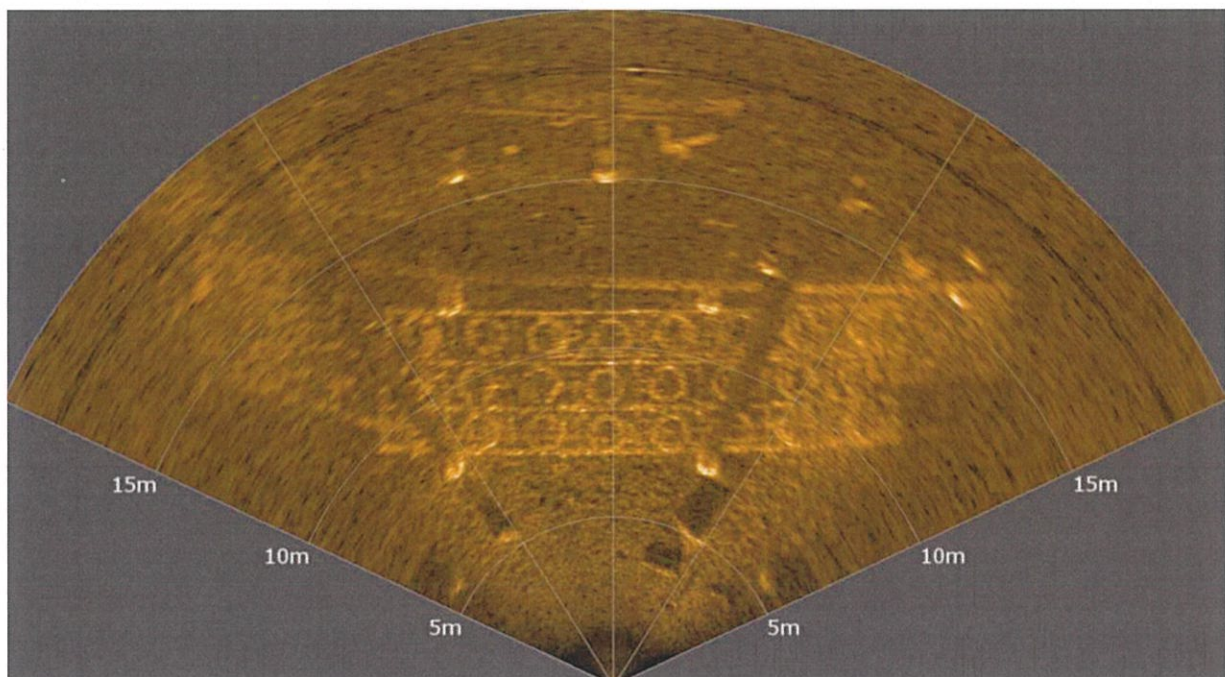
<画像例>



魚群（前方 2m：周波数 1.2MHz）



ダイバー（前方 5m：周波数 1.2MHz）



栈橋下の監視（前方 20m：周波数 750MHz）

●いずれも実際は動画で表示されますので、動きのある物体は容易に判別されます。

●向けた方向を水平に切り取った画像です。

<主な仕様>

製品名	簡易式水中探査装置 PS-NK03B0
搭載ソナー	Blueprint Subsea Oculs リアルタイムイメージングソナー
周波数	750KHz / 1.2MHz 切替式
探査範囲	水平最小 10cm～最大 120m(750KHz) / ～40m(1.2MHz) 前方 130° (750KHz) / 70° (1.2MHz)
探査ビーム数	512 本
最小探知物	約 2.5mm (最短探査範囲 / 1.2MHz の場合)
重量	約 1k g (ソナーヘッドのみ)
ポール全長	最大約 2m (伸縮式)
可能操作	ソナー部の上下 (手動)
標準セット内容	・ソナー本体 (伸縮ポール付) ・コントロールボックス (防水タブレット PC・充電式バッテリー収納)
オプション	・ケーブル延長 ・ポール延長

(本製品に関するお問い合わせ先)



- 営業第二部 〒120-0003 東京都足立区東和 5-13-4
電話 03(5613)8903 FAX 03(5613)8210
- 呉営業所 (西日本地区担当)
- 佐世保営業所 (九州・沖縄地区担当)